



Electrolux
PROFESSIONAL

Modulare Großküchengeräteserie
**900XP 400mm Gas-Bratplatte mit gerillt
gebürsteter hartverchromter Stahloberfläche,
geneigt, Halbmodul, Thermostatregelung, Schaber
inkl.**

Technisches Datenblatt

ARTIKEL #

MODELL #

NAME #

SIS #

AIA #



391354 (E9IILAAOMCA)

Gas-Bratplatte mit gerillt
gebürsteter hartverchromter
Stahloberfläche, geneigt,
Halbmodul,
Thermostatregelung,
Schaber inkludiert

Kurzbeschreibung

Artikel Nr.

Gerillte geneigte Bratoberfläche in gebürsteter hartverchromter Ausführung. 10 kW Gasbrenner mit Thermostatventil und selbststabilisierender Flamme. Temperaturbereich bis 270°C. Zur Montage auf Kühlunterbauten, Brückenbauweise und Wandmontage. Fettschublade unter der Bratoberfläche entfernbar. Korpus und Oberfläche aus Edelstahl mit Scotch birte finish. Hochstabile Oberplatte 2 mm Edelstahl. Rechtwinkelige Seitenwände für Flächenbündige Montage. Schaber und Spritzschutzblech inkludiert.

Hauptmerkmale

- Gerät zur Montage auf offene Unterbauten, Brückenkonsolen oder bodenfreie Systeme.
- Große Abflussöffnung in der Platte zum Fettablauf in 1 l Auffangbehälter unter der Grillfläche.
- Dreiseitiger, hoher Edelstahl-Spritzschutz, leicht abnehmbar zum Reinigen in einer Geschirrspülmaschine.
- Piezozündung mit Thermostatventil für zusätzliche Sicherheit
- Das besondere Design der Regelschalter schützt vor Wassereindringen.
- Schutzart IPX5
- Temperaturbereich von 90° bis 270°C.
- Die grob gebürstete Chromoberfläche ist sehr kratzfest und erleichtert die Reinigung am Ende des Tages.
- Abstreifer für Rippenplatte serienmäßig enthalten.
- Geeignet für die Installation auf der Arbeitsplatte.

Konstruktion

- Das Gerät ist 930 mm tief als Arbeitsflächenvergrößerung.
- Außenverkleidung aus Edelstahl mit Scotch Brite Schliff.
- 2 mm dicke Deckplatte aus Edelstahl.
- Gerät mit rechtwinkligen Seitenkanten für bündige Verbindung der Gerät nebeneinander ohne Ritzen und Schmutzecken.
- Kochfläche 15 mm starkes gebürstetes Chrom für optimale Grillergebnisse und einfache Handhabung.
- Kochfläche vollständig gerippt.

Serienmäßiges Zubehör

- 1 St. Schaber für gerillte Bratplatten PNC 206420

Optionales Zubehör

- Verbindungs-/Dichtungsmittel PNC 206086 ☐
- Rückstromverhinderer, 120 mm Ø PNC 206126 ☐
- Adapterring für Abgaskondensator, 120 mm Ø PNC 206127 ☐
- Träger für Brückeninstallation, 800 mm PNC 206137 ☐
- Träger für Brückeninstallation, 1000 mm PNC 206138 ☐
- Träger für Brückeninstallation, 1200 mm PNC 206139 ☐
- Träger für Brückeninstallation, 1400 mm PNC 206140 ☐
- Träger für Brückeninstallation, 1600 mm PNC 206141 ☐
- Reinigungsablauf für Grillplatten, Halbmodul PNC 206153 ☐
- Träger für Brückeninstallation, 400 mm PNC 206154 ☐

Genehmigung: _____



Experience the Excellence
www.electroluxprofessional.com



Electrolux
PROFESSIONAL

Modulare Großküchengeräteserie
900XP 400mm Gas-Bratplatte mit gerillt gebürsteter
hartverchromter Stahloberfläche, geneigt,
Halbmodul, Thermostatregelung, Schaber inkl.

- RÜCKS. HANDLAUF 800 MM - MARINE PNC 206308 ☐
- RÜCKS. HANDLAUF 1200 MM - MARINE PNC 206309 ☐
- Abgaskondensator für Halbmodul, 120 mm Ø PNC 206310 ☐
- Fettauffangbehälter für Grillplatten PNC 206346 ☐
- Netzgitter für Abzugskanal, 400 mm (700XP/900) PNC 206400 ☐
- Schaber für gerillte Bratplatten PNC 206420 ☐
- - NOT TRANSLATED - PNC 206455 ☐
- - NOT TRANSLATED - PNC 206467 ☐
- - NOT TRANSLATED - PNC 206470 ☐
- Seitlicher Handlauf, rechts und links PNC 216044 ☐
- Front-Handlauf, 400 mm PNC 216046 ☐
- Front-Handlauf, 600 mm PNC 216047 ☐
- Front-Handlauf, 1200 mm PNC 216049 ☐
- Front-Handlauf, 1600 mm PNC 216050 ☐
- Breiter Handlauf, Portionierbord, 400 mm PNC 216185 ☐
- Breiter Handlauf, Portionierbord, 800 mm PNC 216186 ☐
- 2 Seitenblenden für Tischgeräte PNC 216278 ☐
- Druckregler für Gasgeräte PNC 927225 ☐



Modulare Großküchengeräteserie
900XP 400mm Gas-Bratplatte mit gerillt gebürsteter hartverchromter
Stahloberfläche, geneigt, Halbmodul, Thermostatregelung, Schaber inkl.
Das Unternehmen behält sich das Recht auf Änderungen der Spezifikation vor.

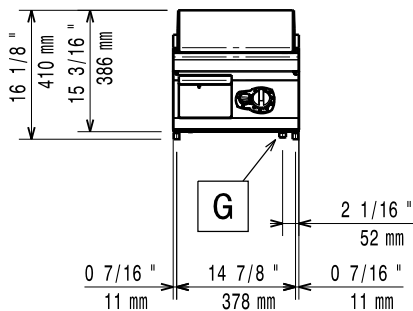
2026.02.07



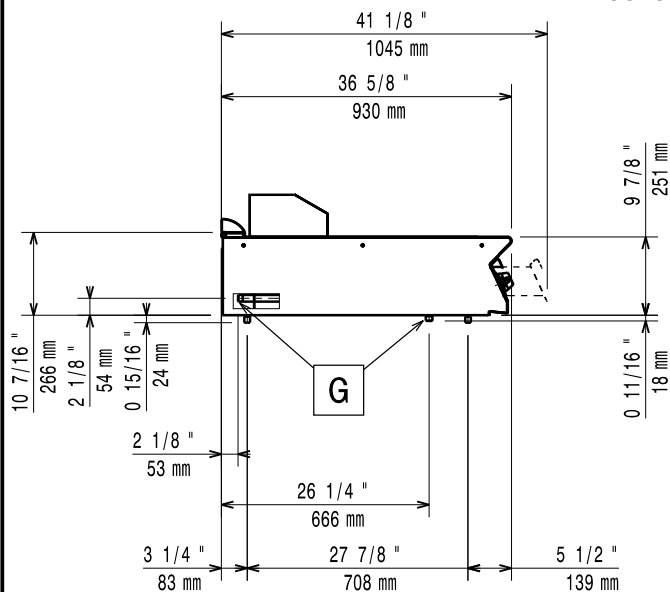
Electrolux
PROFESSIONAL

Modulare Großküchengeräteserie
900XP 400mm Gas-Bratplatte mit gerillt gebürsteter
hartverchromter Stahloberfläche, geneigt,
Halbmodul, Thermostatregelung, Schaber inkl.

Front



Seite



EQ = Equipotentialschraube
G = Gasanschluss

oben



Gas

Gasleistung:	10 kW
Standardgasart:	Erdgas
Gasart, Option:	Erdgas
Gaszufuhr:	1/2"

Schlüsselinformation

Betriebstemperatur MIN.:	90 °C
Betriebstemperatur MAX.:	270 °C
Außenabmessungen, Länge:	400 mm
Außenabmessungen, Tiefe:	930 mm
Außenabmessungen, Höhe:	250 mm
Nettogewicht:	55 kg
Versandgewicht:	56 kg
Versandhöhe:	580 mm
Versandlänge:	460 mm
Versandtiefe:	1020 mm
Versandvolumen:	0.27 m ³
Garflächenlänge:	330 mm
Garflächentiefe:	700 mm

If appliance is set up or next to or against temperature sensitive furniture or similar, a safety gap of approximately 150 mm should be maintained or some form of heat insulation fitted.



Modulare Großküchengeräteserie
900XP 400mm Gas-Bratplatte mit gerillt gebürsteter hartverchromter
Stahloberfläche, geneigt, Halbmodul, Thermostatregelung, Schaber inkl.
Das Unternehmen behält sich das Recht auf Änderungen der Spezifikation vor.